

# MDD2 Basic

Los modelos MDD2014 tienen un ancho máximo de 1800mm y altura de 2152mm ideal para esparcir entre viñedos donde se precisa de poca anchura para pasillos estrechos. Las ruedas quedan integradas por debajo de la caja del esparcidor para ganar menos anchura. Espesor lateral de 4mm y de fondo 3mm.

The MDD2014 models have a maximum width of 1800mm and height of 2152mm ideal for spread between vineyards where we need less width for narrow paths. The wheels are integrated below the spreader box to gain less width. 4mm side thickness of standard and floor thickness of 3mm.



Doble molinete horizontal con púas planas atornilladas y con 2 platos inferiores.

Los platos esparcidores están colocados sobre una bandeja intercambiable que los bordea y que además de impedir que el material caiga directamente al suelo, logra que éste salga por la parte trasera sin que sea despedido por debajo de la máquina, evitando la consecuente suciedad debajo de la misma.

En opción:  
Reducción doble molinete horizontal con púas planas atornilladas.  
Sistema de dirección del estiércol desmontable, dirección central.  
Sistema de dirección del estiércol desmontable, dirección al lateral a ambos lados.  
Sistema de dirección del estiércol desmontable, dirección al lateral en línea y a ambos lados especial para viña.

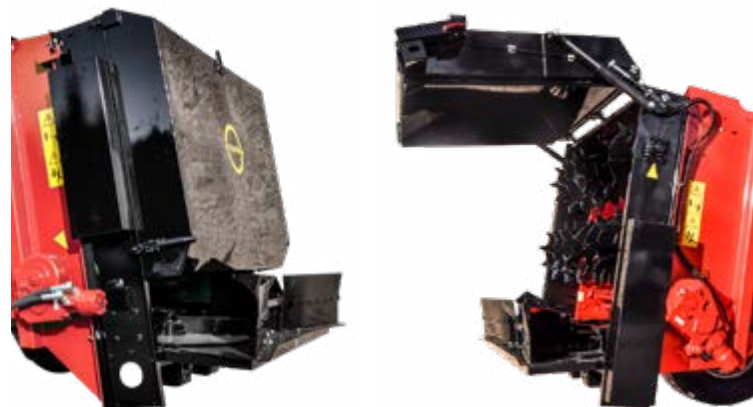
Double horizontal beaters with screwing flat spikes and with 2 lower discs.

The lower plates are protected by plates in order to avoid the material fall directly to the floor and ensuring it is spread through the back without falling below the machine and getting it dirty.

Optional:  
Reduction double horizontal beaters with screwing flat spikes.  
Adjustable and dismantable manure direction system, central direction.  
Adjustable and dismantable manure direction system, side direction to both sides.  
Adjustable and dismantable manure direction system, side direction in line and to both sides special for vineyard.

Puerta trasera hidráulica con apertura tipo compás guiada con banda sintética para el cierre de la tapa trasera hidráulica; tapa localizadora del estiércol fija desmontable de serie o tapa localizadora del estiércol con apertura hidráulica en opción.

Hydraulic back cover compass type guided with synthetic belt for closing; standard fixed removable manure locator cover or manure locator cover with hydraulic opening optional.



Transmisión delantera con tornillo de seguridad de serie o nudo homocinético y rueda libre opcional y transmisión trasera estándar.

Security screw of standard or homokinetic joint optional front transmission and overrunning clutch and back transmission with standard.



Juego de 2 o 4 cadenas 80/12 fabricada con material C10 + S275 JR. Tensores independientes manuales.

Kit of 2 or 4 chains 80/12 manufactured with material C10 + S275 JR. Manual independents tensors.



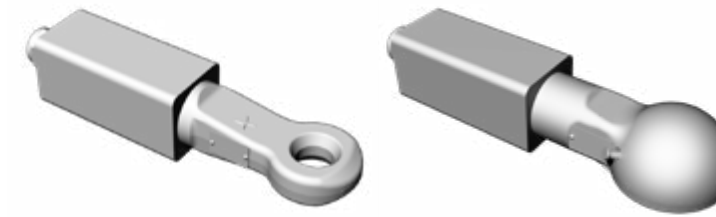
Lanza fija regulable en altura de serie o lanza móvil con cilindro hidráulico opcional.

Fixed drawbar height adjustable of standard or mobil drawbar with hydraulic cylinder optional.



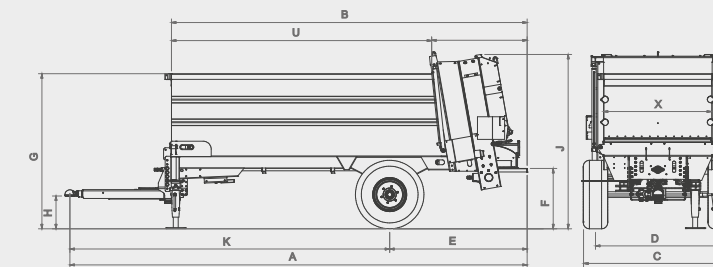
Enganche anilla giratoria 208857 Scharmüller ISO 5692-2.  
Enganche bola 208864 Scharmüller ISO 24347.

Revolving ring towing eye 208857 Scharmüller ISO 5692-2.  
Ball towing eye 208864 Scharmüller ISO 24347.



Eje recto cuadrado 70mm, vía 1500, 6 esp., sin freno.

Square straight axle 70 mm, 1500 track, 6 bolts, without brakes.



	E35MDD2014	E35MDD2041
m3	3,52	4,15
A	5652	6152
B	4389	4889
C	1800	1800
D	1500	1500
E	1697	1797
F	745	745
G	1915	1915
H	405	405
J	2152	2152
K	3955	4355
U	3210	3718
X	1330	1330
wheel	845	845
10.0/75 - 15.3	O	-
11.5/80 - 15.3	O	O